



the women's
the royal women's hospital
victoria australia

منظار عنق الرحم (Colposcopy)

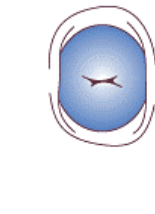
يبدأ الفحص عادة بإعادات لفحص مسحة عنق الرحم الـ Pap smear، المسحة الأولى من خارج عنق الرحم وتستهمل في ذلك أداة المبسط الـ Spatula. المسحة الثانية تُؤخذ من قناة عنق الرحم وتستهمل فيها فرشاة خاصة.



فحص المسحة بواسطة الفرشاة



فحص المسحة بواسطة المبسط



مشهد عنق الرحم من خلال الجهاز المكبر الـ Colposcope

بعد أخذ مسحات فحص عنق الرحم، سيقوم الاختصاصي بدهن عنق الرحم بسائل مُخفف جداً من الحمض الأسيدي (أي الخل)، وهذا من شأنه أن يُساعد على التعرف والتحقق من وجود أية خلايا غير طبيعية. مُعظم السيدات لا تجدن هذه الطريقة مريحة، ومع هذا فقد تشعر المرأة بقليل من الوخز بسبب تأثير الحمض. ويكون من السهل على الطبيب الاختصاصي بواسطة الجهاز المكبر الـ Colposcope، أن يرى المساحة ومظاهر الخلايا غير الطبيعية. وأنه مُهم جداً التحقق ما إذا كانت المساحة غير الطبيعية هي فقط من الخارج أم أنها تدخل أكثر في داخل قناة عنق الرحم. إن صبغة ذات لون بُني (سائل الأيودين أو صبغة اليود) يُمكن إستعمالها آنذاك لكي تظهر التغييرات بوضوح.

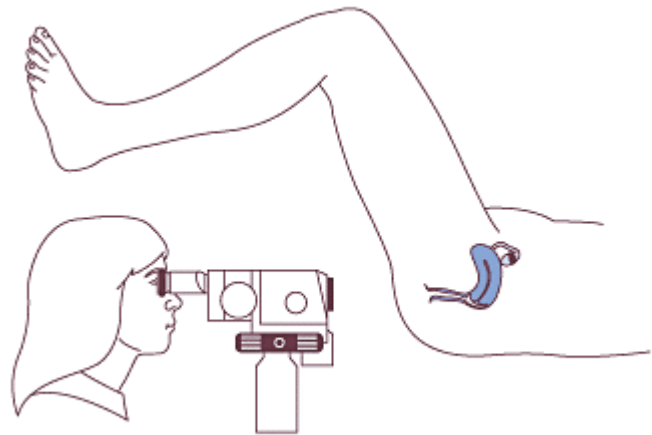
بعد الفحص، سيستطيع الطبيب أن يُعطي التوصيات فيما إذا كانت هناك حاجة لمعالجات أخرى.

إن فحص عنق الرحم الـ Colposcopy، هو فحص طبي يوصى بإجرائه بعد أن يكون فحص مسحة عنق الرحم الـ Pap smear قد أعطي نتائج إيجابية أو غير طبيعية. وأنه بعد إجراء فحص عنق الرحم الـ Colposcopy يُمكن أخذ القرارات بشأن متابعة معالجتك.

إن فحص الـ Colposcopy هو فحص طبي لعنق الرحم. وهو يسمح للطبيب الاختصاصي في معرفة وجود أية تغييرات في الخلايا وأن يقيم مدى هذه التغييرات. يُمكن أن يكون هذا الفحص غير مريح، غير أنه لن يكون موجعا. وهو يستغرق مدة خمس إلى عشر دقائق. وأن أجهزة الفحص التي لدينا، ويُطلق عليها اسم Colposcopes هي متصلة بشاشات تلفزيونية، إذا أردت، تستطيعين متابعة مراحل الفحص أثناء إجرائه عليك. وإذا كنت لا تريدين أن تفعلي ذلك، نرجو أن تُخبري الطبيب أو الممرضة.

الـ Colposcope هو جهاز مكبر، يُشبه المنظار المقرب، وهو مثبت على قاعدة ونستهمله للنظر في عنق الرحم. سوف يُطلب منك أن تخلي ثيابك من الخصر وما دونه، وسوف يتم إعطائك عباءة طويلة (برنس / روب) لكي ترتدينه. في بداية الفحص سيتم وضع رجليك على مساند لرفعها عاليا، ويتم التحكم بهذه المساند صعودا أو نزولا لكي تكوني في وضع مريح ومناسب لك، فإذا كنت غير مرتاحة من الوضع، نرجو أن تطلبي من الممرضات أن يعدلن وضع المساند، بما يناسبك ويريحك لكي يبدأ الفحص.

سوف يتم إدخال أداة يُطلق عليها اسم Speculum (وهي شبيهة بالأداة التي أستعملت أثناء فحص مسحة عنق الرحم الـ Pap smear) داخل مهبلك. وهذا من شأنه أن يحفظ جوانب مهبلك متباعدة بعض الشيء، لكي تتمكن من رؤية عنق الرحم. إن الجهاز المكبر لن يدخل عبر مهبلك، ولكنه سوف يركز بين فخذيك لكي يتمكن الطبيب من فحص عنق الرحم.





the women's
the royal women's hospital
victoria australia

منظار عنق الرحم (Colposcopy)

للمزيد من المعلومات

Dysplasia Clinic Nurse

Royal Women's Hospital
Level 1 South, Women's Health Clinics
Cnr Grattan St and Flemington Rd
هاتف: (03) 8345 3548

قسم العناية في الحالات المستعجلة

Royal Women's Hospital
Flemington Road entrance
Parkville
هاتف: (03) 8345 3636

رفع المسؤولية

إن Royal Women's Hospital لا يقبل بأية مسؤولية ولأي شخص كان، عن المعلومات والنصيحة (أو عن إستعمال هذه المعلومات والنصيحة) المقدمة في ورقة المعلومات هذه، أو تلك المشار إليها في المرجع. فنحن نقدم هذه المعلومات ضمن مفهوم عام، بأن الأشخاص الذين يحصلون عليها، سوف يأخذون على مسؤوليتهم أمر تقدير مدى ارتباطها وإطباقها ودقتها بالنسبة لوضعيتهم الخاصة. تُشجّع النساء على أن يقمن بمناقشة حاجات أو ضاعهن الصحيّة مع طبيب صحيّ ممارس. فإذا كانت لديك أية أمور تشغل بالك حول صحتك، فإنه يتوجب عليك أن تطلبي نصيحة من الطبيب الذي يقدم لك العناية الصحيّة أو، في حال كنت بحاجة إلى عناية عاجلة، فإنه يتوجب عليك أن تذهبي إلى أقرب قسم للعناية المستعجلة.

نشرت في شهر تشرين الثاني / نوفمبر 2008