

Soi âm đạo

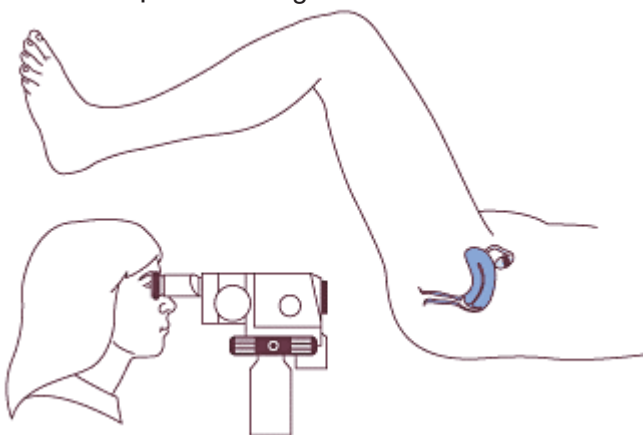
Soi âm đạo là một thủ thuật khám được khuyến khích thực hiện sau một kết quả dương tính hoặc bất thường của xét nghiệm phết mỏng tế bào cổ tử cung (Pap smear). Sau thủ thuật soi âm đạo, các quyết định về việc điều trị lâu dài của quý vị có thể được đưa ra.

Soi âm đạo là một thủ thuật khám cổ tử cung.

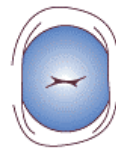
Thủ thuật soi âm đạo cho phép bác sĩ chuyên khoa phát hiện được bất kỳ sự thay đổi nào về tế bào và đánh giá mức độ của những thay đổi này. Thủ thuật khám này có thể là khó chịu nhưng không đau. Thủ thuật này sẽ kéo dài từ năm đến mười phút. Các dụng cụ soi âm đạo của chúng tôi được nối với một màn hình vô tuyến, nếu quý vị muốn, quý vị có thể xem thủ thuật này trong khi nó đang diễn ra. Nếu quý vị không muốn xem, xin hãy cho bác sĩ hoặc y tá biết.

Dụng cụ soi âm đạo là một dụng cụ phóng lớn, giống như ống nhòm, trên một bệ đặt mà chúng tôi dùng để nhìn cổ tử cung. Quý vị sẽ được yêu cầu cởi quần từ phần eo trở xuống và sẽ được đưa một áo choàng để mặc. Lúc bắt đầu thủ thuật khám này, hai chân của quý vị được đặt trên hai giá đỡ chân. Hai giá đỡ này có thể được điều chỉnh để vừa với quý vị, vì vậy nếu quý vị không được thoải mái, xin hãy yêu cầu chỉnh hai giá đỡ này trước khi thủ thuật khám bắt đầu.

Một dụng cụ đặc biệt được gọi là **mỏ vịt** (cùng một loại dụng cụ được sử dụng trong xét nghiệm phết mỏng tế bào cổ tử cung) được đưa vào bên trong âm đạo của quý vị. Dụng cụ này sẽ giữ các thành của âm đạo hơi tách ra nhờ vậy chúng tôi có thể trông thấy được cổ tử cung. Dụng cụ soi âm đạo không đi vào bên trong âm đạo của quý vị, mà được định vị ở giữa hai chân của quý vị để cho phép bác sĩ khám được cổ tử cung.



Thủ thuật khám này thường bắt đầu bằng một xét nghiệm phết mỏng tế bào cổ tử cung, lặp lại. Mẫu phết mỏng tế bào cổ tử cung đầu tiên được lấy từ bên ngoài của cổ tử cung bằng cách sử dụng một thìa mỏng dẹt. Mẫu thứ hai được lấy từ kênh của cổ tử cung bằng cách sử dụng một chiếc bàn chải đặc biệt.



Hình ảnh của cổ tử cung nhìn qua một dụng cụ soi âm đạo



Xét nghiệm phết mỏng tế bào sử dụng một thìa dẹt mỏng



Xét nghiệm phết mỏng tế bào sử dụng một chiếc bàn chải

Sau khi lấy mẫu phết mỏng tế bào cổ tử cung, bác sĩ chuyên khoa sẽ chấm nhẹ lên cổ tử cung dung dịch axit axetic (giấm) rất loãng. Việc này sẽ giúp nhận biết bất kỳ tế bào bất thường nào. Hầu hết phụ nữ không thấy đau, nhưng thủ thuật này có thể hơi nhồn nhột một chút. Bằng dụng cụ soi âm đạo, bác sĩ chuyên khoa có thể trông thấy được khu vực có và kiểu mẫu của các tế bào bất thường. Điều quan trọng là phải kiểm tra xem khu vực bất thường này chỉ ở phía ngoài không thôi, hay khu vực bất thường này đi vào trong kênh của cổ tử cung. Một chất nhuộm màu nâu (i-ốt) sau đó có thể được sử dụng để cho thấy rõ các thay đổi.

Sau thủ thuật khám này, bác sĩ có thể đưa ra các đề xuất về việc điều trị thêm nữa của quý vị.



Soi âm đạo

Để biết thêm thông tin

Dysplasia Clinic Nurse

Royal Women's Hospital

Lầu 1 Phía Nam, Phòng Khám Sức Khỏe

của Phụ Nữ

Góc Grattan St và Flemington Rd

Điện thoại: (03) 8345 3548

Khoa Chăm Sóc Cấp Cứu

Royal Women's Hospital

Lối vào ở trên Flemington Road

Parkville

Điện thoại: (03) 8345 3636

Khước từ trách nhiệm

Royal Women's Hospital không chấp nhận bất kỳ trách nhiệm pháp lý nào đối với bất kỳ ai về các thông tin hay lời khuyên (hoặc về việc sử dụng các thông tin hay lời khuyên) được cung cấp trong tờ thông tin này hoặc được kết hợp trong tờ thông tin này bằng các trích dẫn. Chúng tôi cung cấp các thông tin với sự hiểu biết là tất cả những người tiếp cận các thông tin này sẽ có trách nhiệm thẩm định tính phù hợp và chính xác của thông tin. Các phụ nữ được khuyến khích trao đổi với một chuyên viên y tế về các nhu cầu y tế của họ. Nếu quý vị có bất kỳ quan ngại nào về sức khỏe của quý vị, quý vị nên tìm lời khuyên từ một cơ sở cung cấp dịch vụ chăm sóc sức khỏe của quý vị hoặc nếu quý vị cần sự chăm sóc khẩn cấp, quý vị nên tới Khoa Cấp Cứu gần quý vị nhất.

Được xuất bản vào tháng Mười Một năm 2008